

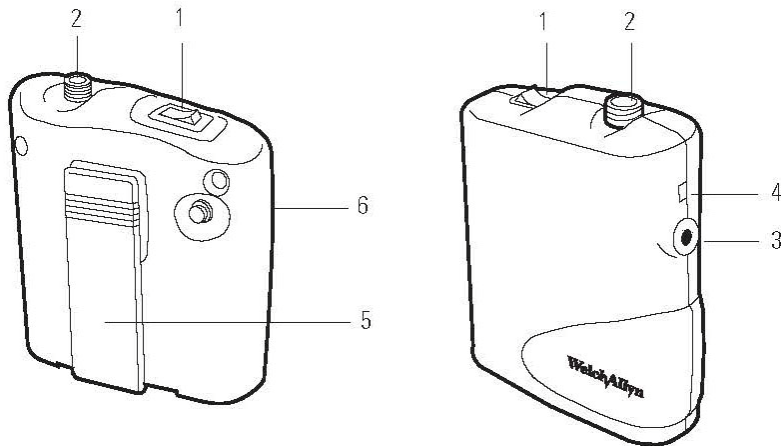
Fuentes de energía (Portátil y de enchufado directo)

Fuente de energía portátil (Modelo No. 75200 de Welch Allyn)

Esta fuente de energía está diseñada para usar en la oficina y en el hospital y es ideal para llevar a oficinas satélite. La energía del tiempo Encendido es 90 minutos después de una carga completa de 16 horas.



Características:



- | | |
|-------------------------------------|---|
| 1. Interruptor de encendido/apagado | 4. Indicador de carga |
| 2. Conector del instrumento | 5. Sujetador de cinturón |
| 3. Toma del transformador de carga | 6. Receptáculo de la bombilla de recambio |

Especificaciones

Tipo de batería

Welch Allyn No. 72250 (níquel-cadmio)

Voltaje/capacidad

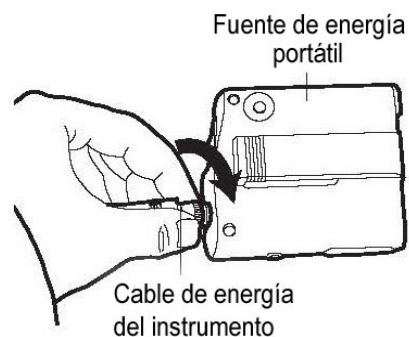
3.6 VCC/1.8 Ahr

Cargador

Welch Allyn No. 74180
(para pedidos internacionales, especificar país)

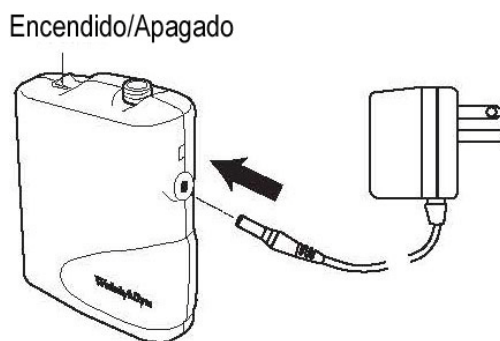
Conexión de instrumento a fuente de energía portátil:

- Enchufe el cable de energía del instrumento en el puerto conector del cable de energía en la parte superior de la fuente de energía.
- Presione hasta que esté firmemente en su lugar.
- Atornille suavemente el manguito del conector externo en el sentido de las manecillas del reloj para asegurar (opcional).



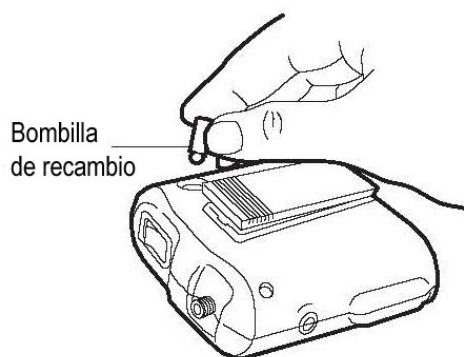
Recarga de la fuente de energía portátil:

- Apague la fuente de energía portátil.
- Desconecte el instrumento desde la fuente de energía.
- Enchufe el transformador de carga en la fuente de energía portátil.
- Enchufe el transformador de carga en el tomacorriente de la pared. El indicador LED señala que la unidad está cargando.
- Desconecte el transformador de carga de la fuente de energía cuando esté completamente cargado, después de 14 a 16 horas.



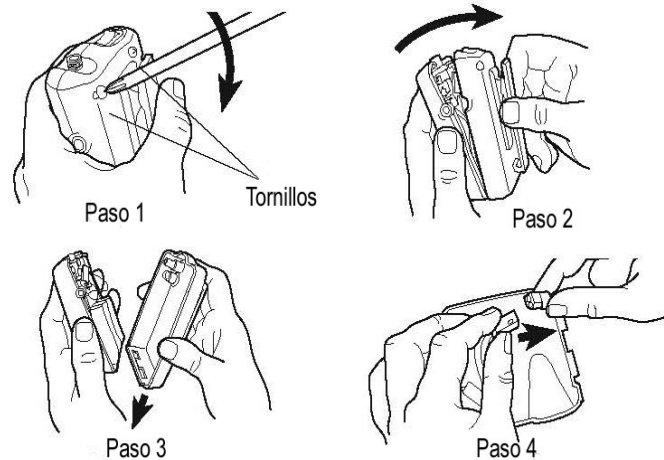
Acceso a la bombilla de recambio

- Levante la bombilla de recambio hacia afuera de su receptáculo y úsela.



Recambio de la batería

- Asegúrese de que la energía esté apagada.
- Retire ambos tornillos de la parte posterior de la fuente de energía con un destornillador Phillips.
- Tome el sujetador de cinturón, suavemente tire hacia afuera y hacia abajo en la estructura. (Pasos 2 y 3.)
- Levante la batería hacia afuera y desenchúfela de la unidad.
- Recambie con una batería nueva e invierta los pasos anteriores.



NOTA: Los tornillos de la caja de la fuente de alimentación deben estar apretados firmemente a fin de mantener los componentes eléctricos debidamente en su sitio.

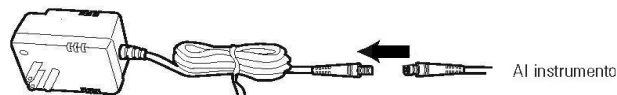


Eliminación de las pilas

Pila de níquel-cadmio. Las pilas deben reciclarse o desecharse adecuadamente.

Transformador de enchufe directo

- Enchufe el cable de energía del microscopio binocular en el cable de energía de enchufe directo.
- Presione hasta que esté firmemente en su lugar.
- Atornille suavemente el manguito del conector externo en el sentido de las manecillas del reloj para asegurar (opcional).
- Ahora el instrumento está listo para su uso.
- Enchufe la fuente de energía directa en un tomacorriente.



Servicio y garantía

Servicio

Para los clientes en Norteamérica, por favor envíe los instrumentos que requieran servicio al departamento de servicio de Welch Allyn listado a continuación o a un distribuidor Welch Allyn autorizado.

Technical Service Department

Welch Allyn, Inc.
4341 State Street Road
Skaneateles Falls, NY 13153-0220 EE.UU.
Teléfono: 315-685-4560
Fax: 315-685-4653

Para los clientes fuera de Norteamérica, envíe su unidad a un distribuidor Welch Allyn local, autorizado o a su centro de servicio Welch Allyn más cercano.

Garantía

Welch Allyn garantiza el Microscopio binocular portátil y la Lupa de superficie plana como exentos de defectos en materiales y mano de obra y también para funcionar de acuerdo con las especificaciones del fabricante por un período de cinco años a partir de la fecha de compra. Si este instrumento o cualquier componente del mismo se encuentra defectuoso o difiere de las especificaciones del fabricante durante el período de garantía, Welch Allyn reemplazará o reparará, sin costo alguno para el comprador, cualquier el instrumento o componente(s).

Esta garantía sólo abarca instrumentos comprados nuevos a Welch Allyn o sus distribuidores o representantes autorizados. El comprador debe devolver el instrumento directamente a Welch Allyn o a un distribuidor o representante autorizado y solventar los costos del envío.

Esta garantía no cubre roturas o fallas debidas a alteraciones, maltrato, negligencia, accidentes, modificación o envío y queda nula si el equipo no se utiliza de acuerdo con las recomendaciones del fabricante o si el instrumento recibe servicio por parte de terceros que no sean Welch Allyn o uno de sus agente de servicio autorizados.

No se otorga ninguna otra garantía expresa o implícita.