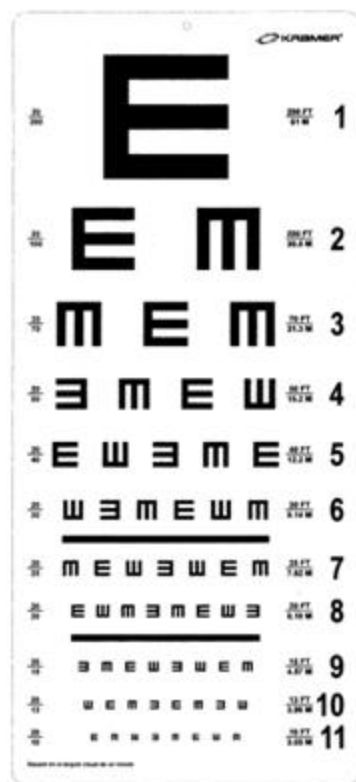


CARTILLA OPTOTIPO "PEDIÁTRICAS E"

Características

- ✓ Para examen de agudeza visual. Cada letra o figura subtiende un ángulo determinado con el eje visual del paciente.
- ✓ Tamaño: 56 x 25 cm
- ✓ Material: Poliestireno blanco
- ✓ Acabados: Broche metálico, despuntadas
- ✓ Empaque: Bolsa plástica individual



Registro Sanitario: No Requiere

Producto	Referencia	Código
Cartilla (Optotipo)	Pediátrico	01-001651